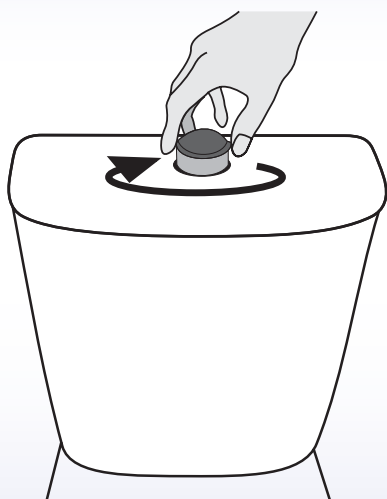
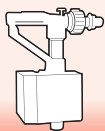


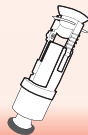
PORADY

MONTAŻ SPŁUCZKI KOMPAKTOWEJ



NIEZBĘDNE ELEMENTYzawór
napełniającyuszczelka
pod spłuczkę

2 śruby mocujące



zawór spustowy

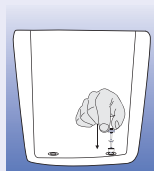
MONTAŻ SPŁUCZKI

Kompakt to miska ustępowa z ustawionym na niej zbiornikiem spłukującym (spłuczka kompaktowa). Spłuczki kompaktowe zajmują mniej miejsca i są wygodniejsze od rezerwuarów wiszących.

- Należy zdjąć pokrywę ze spłuczki.



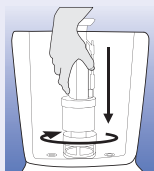
- Zamontować śruby mocujące do zbiornika.



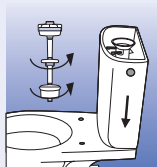
- Na spłuczkę nałożyć uszczelkę.



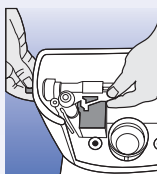
- Zamontować zawór spustowy, dokręcając od spodu nakrętkę i wkręcając go zgodnie z ruchem wskazówek zegara.



· Przykręcić spłuczkę do miski ustępowej za pomocą śrub mocujących. Górna nakrętka śruby powinna się znajdować w spłuczce, dolna nakrętka pod miską ustępową, a uszczelkę wkładamy pomiędzy spłuczkę a miskę ustępową.



· Zamontować zawór napełniający (zawór można zamontować po prawej lub lewej stronie spłuczki).

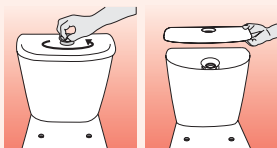


· Założyć pokrywę na spłuczkę i przykręcić przycisk.

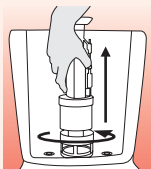


MONTAŻ USZCZELKI

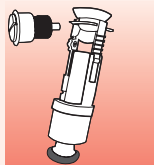
· Należy odkręcić przycisk spłuczki i zdjąć pokrywę.



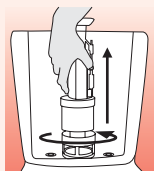
· Przekręcić zawór spustowy przeciwnie do ruchu wskazówek zegara i wyjąć ze spłuczki.



· Zdjąć uszczelkę zaworu spustowego, a następnie wyczyścić ją octem lub zmienić na nową.



· Zamontować ponownie zawór spustowy, wkręcając go zgodnie z ruchem wskazówek zegara.



· Założyć pokrywę na spłuczce i przykręcić przycisk.



Przedstawiona porada ma charakter jedynie informacyjny.

RCMB nie ponosi żadnej odpowiedzialności za szkody będące następstwem wadliwego montażu lub wykorzystania produktów w sposób niezgodny z instrukcją użytkowania.

Szczegółowe zasady montażu i wykorzystania poszczególnych produktów określa instrukcja użytkowania.