

PORADY

MONTAŻ BATERII



NIEZBĘDNE NARZĘDZIA



klucz płaski
i nastawny



kombinerki



śrubokręt



konopie lub
taśma teflonowa

RODZAJE BATERII

Ze względu na sposób montażu:

- **Stojące** - montowane bezpośrednio na umywalce, zlewie lub na blacie.
- **Ścienne** - montowane w ścianie - nie wymagają wycinania otworu w zlewie lub umywalce pod baterię.

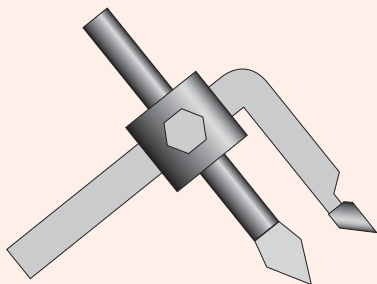
Ze względu na rodzaj uchwytu:

- **Jednouchwytowe** - popularne baterie mieszające z jedną dźwignią sterującą temperaturą i wielkością strumienia wody. Baterie te posiadają funkcję oszczędności wody poprzez korzystanie z ekonomicznej strefy wypływu wody oraz oszczędności energii poprzez ograniczenie wypływu gorącej wody. Instalacje wyposażone w baterie mieszające pozwalają zmniejszyć zużycie wody o około 30% - 45%. Regulacja temperatury i strumienia wody odbywa się poprzez zmianę kąta ustawienia uchwytu baterii.
- **Dwuuchwytowe** - klasyczne, łatwe w obsłudze baterie z mosiężnymi głowicami suwakowymi, uszczelkami gumowymi lub silikonowymi. Nowsze modele posiadają głowice ceramiczne.
- **Termostatyczne** - wyposażone w element termostatyczny, utrzymujący stałą temperaturę wody na wypływie z baterii. Charakteryzują się oszczędnym zużyciem wody.
- **Bezdotykowe** - sterowane elektronicznie przez fotokomórkę lub sensor, pozwalają na automatyczne uruchomienie i zamknięcie odpływu wody. Baterie te znajdują zastosowanie w obiektach użyteczności publicznej, służbie zdrowia, w przemyśle spożywczym, itp. Baterie tego typu znacznie oszczędzają wodę i energię. Zużycie wody wynosi przeciętnie tylko 6 l/min przy 3 bar.

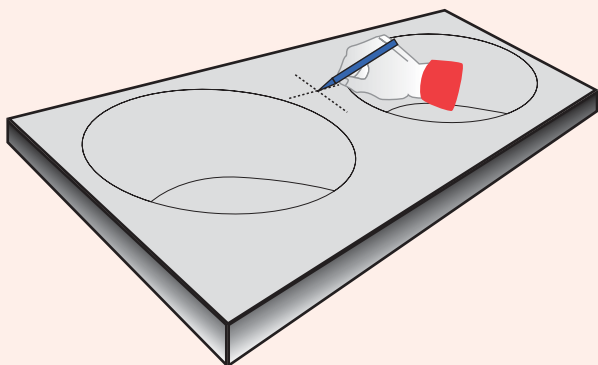
MONTAŻ BATERII STOJĄCEJ

Jeśli montujemy baterię stojącą, należy zwrócić uwagę na kupowaną umywalkę, aby posiadała otwór, przygotowany pod montaż baterii (nie należy samemu wycinać otworu w umywalkach ceramicznych).

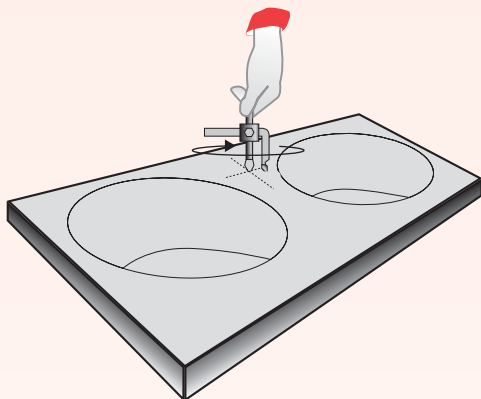
· Jeśli zlew blaszany nie ma przygotowanego otworu, należy go wyciąć używając oryginalnego wycinaka do otworów.



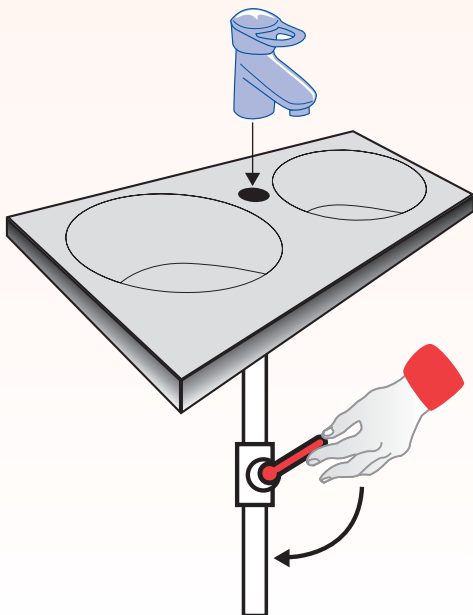
· Miejsce nawiercania zaznaczamy wcześniej biorąc pod uwagę miejsce montażu baterii.



- Otwór powinien być wycięty pod wymiar DN 28 – 35, usługa dostępna w RCMB.

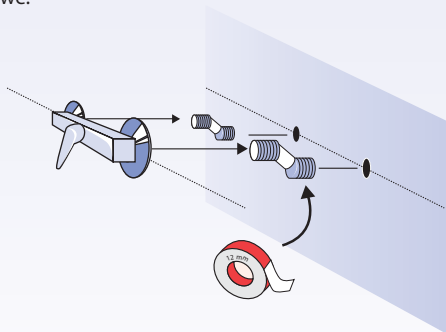


- W wyznaczony otwór montujemy baterię.
- Przed zamontowaniem odciąć dopływ wody.



MONTAŻ BATERII ŚCIENNEJ

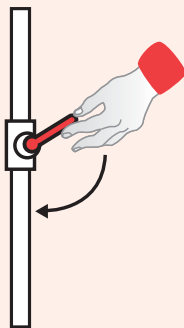
· W przypadku montażu baterii na ścianie wkręcamy do otworów złącza mimośrodowe, których gwint uszczelniamy konopiami lub taśmą teflonową. Po wypoziomowaniu i dostosowaniu rozstawu do szerokości baterii, zakręcamy baterię wkładając między złącza uszczelki fibrowe lub gumowe.



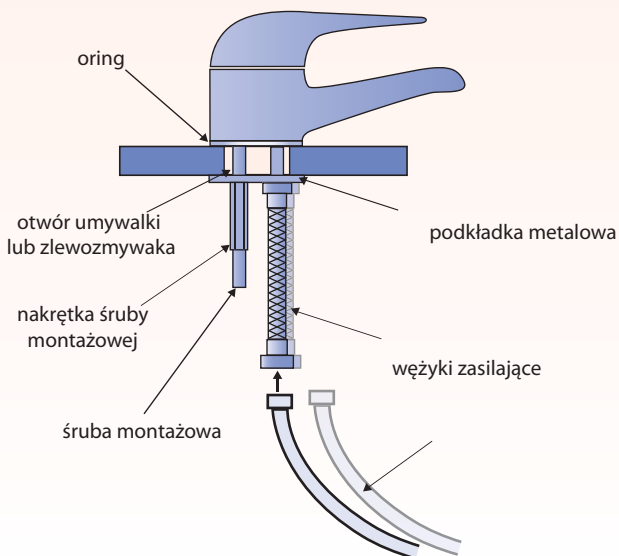
MONTAŻ BATERII MIESZAJĄCEJ

Baterię mieszającą można montować zarówno na blacie umywalki jak i w ścianie. Baterie mieszające najlepiej jest montować w instalacjach wykonanych z tworzywa sztucznego, gdyż na ich wewnętrznej powierzchni nie odkłada się kamień. Instalacja wykonana z miedzi, mosiądzu lub metalu powinna być zabezpieczona filtrem. Filtr, zabezpiecza głowicę sterującą, znajdującą się we wnętrzu korpusu baterii, przed zanieczyszczeniem.

· Przed rozpoczęciem montażu należy przepłukać instalację wodociągową, a następnie zamknąć zawory na instalacji, odcinające dopływ wody.



- W otwór umywalki (zlewozmywaka) wstawić oring a następnie przełożyć przez otwór i oring wężyki od baterii tak by bateria dokładnie przylegała do powierzchni umywalki (zlewozmywaka).
- Na wystające od spodu umywalki (zlewozmywaka) śruby montażowe założyć metalową podkładkę.
- Na śruby montażowe nakręcić nakrętki – również do oporu (bateria nie powinna obracać się w otworze).
- Nakrętki na końcach wężyków (z uszczelkami wewnątrz) połączyć z przewodami ciepłej i zimnej wody.



producent baterii:

FERRO[®]
GRUPA FERRO

Przedstawiona porada ma charakter jedynie informacyjny.

RCMB nie ponosi żadnej odpowiedzialności za szkody będące następstwem wadliwego montażu lub wykorzystania produktów w sposób niezgodny z instrukcją użytkowania.

Szczegółowe zasady montażu i wykorzystania poszczególnych produktów określa instrukcja użytkowania.